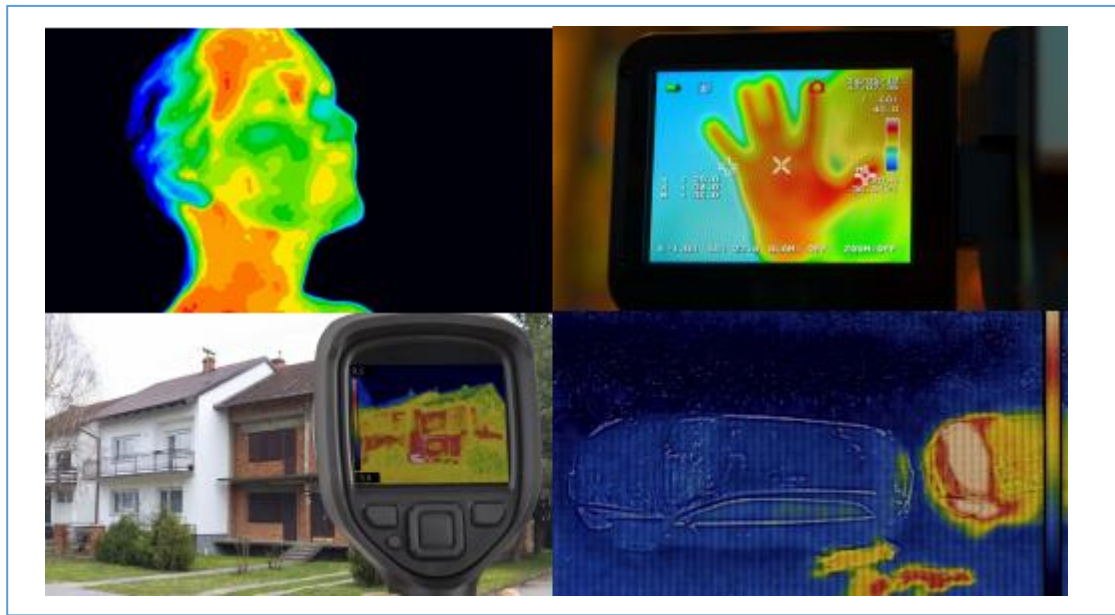




# BW-DC13P 系列

热成像双目筒机

**技术手册**



## 产 品 介 绍

BW-DC 系列是自主研发的智能增益控制算法、细节混合增强算法以及 3D 降噪算法、10 种伪彩，能够火点检测、高温检测，对区域入侵、越界、进入/离开区域进行侦测。支持 1 条线测温、9 个框测温、10 个点测温、2 个不规则区域、2 个圆形区域测温、全屏最高温、最低温定位等。支持 2 路报警输入、2 路报警输出。应用于电力行业、化工处置中心、可燃物仓库、石化工厂、煤矿等工业场所，需对关键位置进行温度实时监测、以防危险事件发生的场景。

## 主 要 特 性

- 极佳的图像效果
- 智能检测
- 精确测温
- 异常报警
- 开发接口：提供 SDK 开发包
- 接入标准：通用版本

## 产品特性

### 性能指标

产品型号	BW-DC13P
<b>热成像</b>	
探测器类型	氧化钒非制冷焦平面探测器
图像分辨率	384*288
像元尺寸	17μm
探测器 NETD	≤50mK@25°C
响应波段	8~14μm
封装类型	陶瓷封装
<b>可见光</b>	
传感器	1/2.8" CMOS
图形分辨率	2592×1536
最低照度	0.002Lux/F1.5(彩色), 0.0002Lux/F1.5(黑白)
红外补光	红外补光 30 米

数字变倍	支持
自动增益控制	ICR 红外滤片式
<b>图像处理</b>	
数字视频	H264
主码流图像	可见光: 25fps(2592×1536,1920×1080,1280×720)

# BW-DC13P 系列

## 热成像双目筒机

### 无锡北微传感科技有限公司

地址：无锡市滨湖区绣溪路 58 号 30 幢

热线：400-618-0510

邮箱：sales@bwsensing.com

网址：www.bwsensing.com.cn